

# 申迪建设/申迪项管 企业信息公开内容

## 一、企业概况

### 1、企业名称

上海申迪建设有限公司；上海申迪项目管理有限公司

### 2、企业类型

有限责任公司（自然人投资或控股的法人独资）

### 3、成立日期

申迪建设 2010 年 09 月 02 日；申迪项管 2013 年 02 月  
05 日

### 4、注册资本

申迪建设人民币 5000 万元整；申迪项管人民币 440 万  
元整

### 5、住所

上海市浦东新区奇妙路 36 弄 69 号

### 6、联系方式

021-20225852

## 二、历史沿革

### 1、发展历程

上海申迪建设有限公司是上海申迪（集团）有限公司下  
属全资子公司，注册资本 5000 万元人民币。承担迪士尼项

目合作履约和度假区基础设施开发建设两大主体责任。伴随着上海迪士尼乐园一期建设逐步成长为度假区基础设施开发建设、区域开发功能性平台和资产投资运营管理公司。迪士尼一期乐园项目建设期间，公司承担了度假区核心区二级市政设施（雨污水泵站）、园区道路、、水处理厂、公交枢纽、湖泊公园等基础设施投资建设管理工作。项目的成功建设，形成了度假区核心区目前基本格局和良好的旅游体验。

上海申迪项目管理有限公司是上海申迪建设有限公司的全资子公司，注册资本 440 万元人民币。充分利用项目管理品牌，开展各类建设项目管理咨询业务。公司成立以来，完成了度假区核心区一期市政道路、配套公用管线、雨污水泵站、公共交通枢纽、综合水处理厂、船舶维修基地、环卫站等配套设施项目和申迪文化中心、购物村等项目的建设管理工作，共涉及各类项目 48 个，总投资额约 120 亿元。

### 三、企业领导

申迪建设

执行董事（法人代表）：金大成

党委书记：金大成

总经理：王强

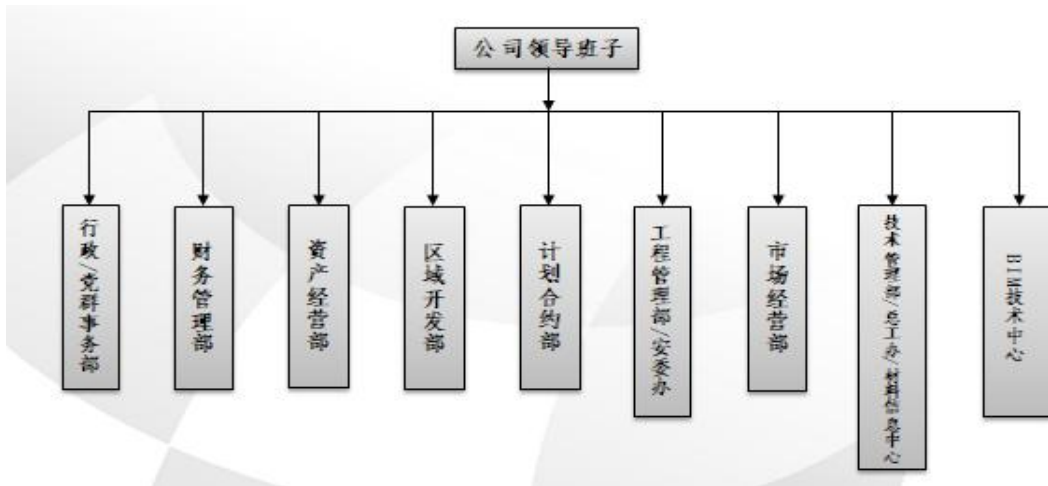
申迪项管

执行董事（法人代表）：金大成

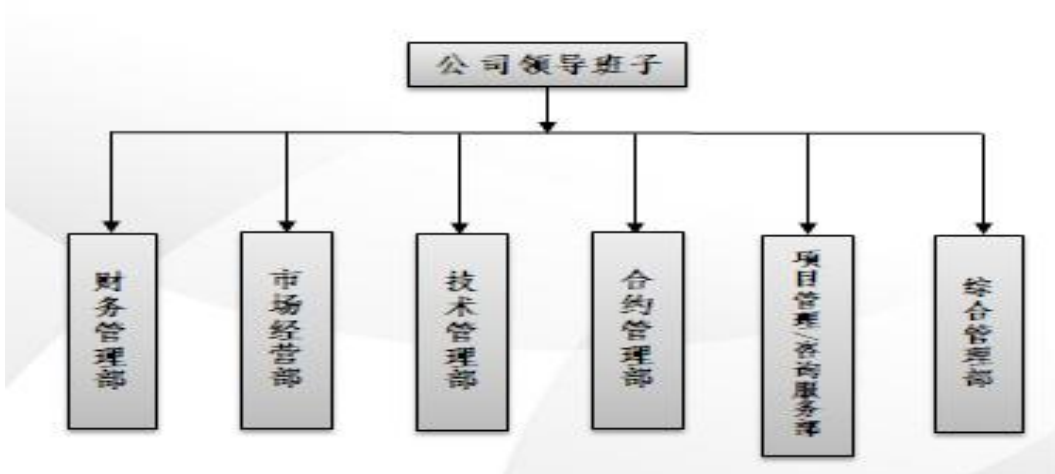
总经理：王强

## 四、组织机构

### 申迪建设

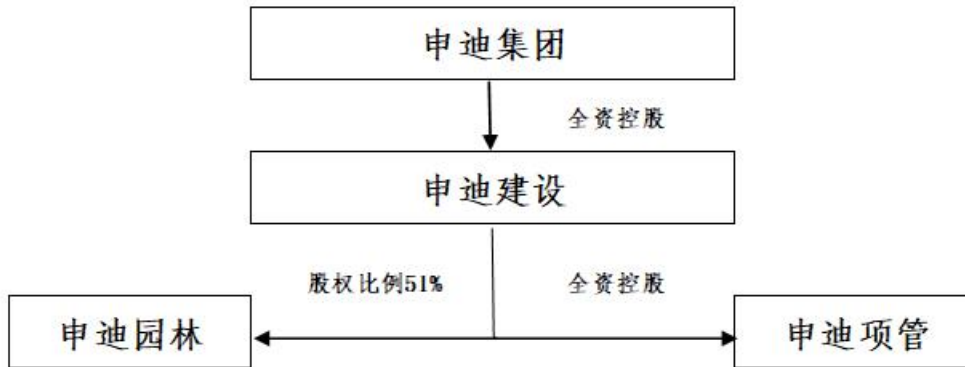


### 申迪项管



## 五、公司治理结构

## 1、公司治理结构图



## 2、董事会组成人员姓名、职务

申迪建设公司不设董事会，设执行董事（金大成）一名，由股东委派。

申迪项管公司不设董事会，设执行董事（金大成 2017.5.31）一名，由股东委派。

## 3、董事会专门委员会人员姓名、职务

无

## 4、监事会组成人员姓名、职务

申迪建设公司不设监事会，由 1 名委派监事（杨晓君 2021.2.22）和 1 名职工监事（朱剑浩 2020.8.18）组成。

申迪项管公司不设监事会，由 1 名委派监事（朱剑浩 2020.8.18）和 1 名职工监事（何以嘉 2020.8.18）组成。

## 5、高管人员姓名、职务

执行董事金大成任、总经理王强、副总经理陆玉龙、张家明、冯双平。

## 六、荣誉资质

### 1、历年荣誉

见附件

## 七、人事任免

### 1、企业主要负责人任免信息

申迪建设 2018.1.26 任命金大成为法定代表人(执行董事)、王强为总经理。

申迪项管 2017.5.31 任命金大成为法定代表人(执行董事)、王强为总经理。

### 2、股份公司董事会、监事会、高管任免信息

申迪建设：

2018.1.26 申迪集团委派金大成为公司执行董事、2021.2.22 委派杨晓君为监事、2020.8.18 公司选举朱剑浩为职工监事。

申迪项管：

2017.5.31 申迪建设委派金大成为公司执行董事；2020.8.18 委派朱剑浩为监事、2020.8.18 选举何以嘉为职工监事。

## 八、企业文化

### 1、企业使命与愿景

申迪建设肩负集团两大使命：一是负责迪士尼项目建设合作履约，二是承担度假区土地前期开发及房产开发、资产管理。

## 2、企业价值观（经营理念）

申迪建设/申迪项管公司的经营宗旨：依法经营，恪守信誉，严格管理，重视科技，质量第一，特别注重品牌建设和管理，着重效益，服务社会，回报股东。

## 3、企业文化活动

申迪建设/申迪项管主要开展以下活动：①2021年5月28日在公司篮球场开展“活力建设 不懈奋进”趣味运动会；②2021年6月11日前往第十届中国花卉博览会开展“看华博 探寻申迪印记”活动；③2021年12月3日在度假区星愿公园开展“星愿掠影 开创未来”星愿公园漫步摄影活动。

## 九、社会责任报告

### 1、年度社会责任报告

见集团管网

### 2、开展社会公益、志愿服务、节能环保等活动信息

2021年11月12日在比斯特购物村及度假区P4停车场开展党员志愿者服务活动。

## 十、投资发展

### 1、投资设立企业

申迪建设投资上海申迪园林投资建设有限公司  
2550 万元，股权比列 51%；投资上海申迪项目管理有  
限公司 440 万元，股权比列 100%。

附件：

**一、申迪建设历史荣誉：**

1. 2019-2020 年度上海市文明单位（上海市人民政府 2021.4）
2. 上海迪士尼乐园及配套设施（一期）项目荣获 2016-2017 年度中国建设工程鲁班奖（国家优质工程）（中华人民共和国住房和城乡建设部、中国建筑业协会）
3. “上海国际旅游度假区核心区湖水环境维护及公共绿化灌溉系统工程”被评为 2016 年上海市市政工程金奖（上海市市政公路行业协会 2016.12）
4. “上海国际旅游度假区核心区市政配套工程”被评为 2018-2019 年上海市市政工程金奖（上海市市政公路行业协会）
5. 优秀公司（上海市重点工程实事立功竞赛领导小组 2017.1）
6. “绿化土壤功能提升关键技术及工程应用”上海市科学技术进步二等奖（上海市人民政府 2017.11.16）
7. “单边悬挂双桥面空间曲线悬索桥关键技术”荣获“上海市科学技术三等奖”（上海市人民政府 2020.4.2）
8. 2016 年度“示范项目”成果奖（上海市建设协会）
9. 2016 年度“示范项目”一等奖（上海市建设协会）
10. “上海国际旅游度假区核心区湖水净化环境维护及公共



绿化灌溉水系统工程-建筑信息模型技术”荣获“上海市建设协会 2016 年度示范项目成果奖（上海市建设协会 2017.4）

11. “上海国际旅游度假区核心区星愿湖空间曲梁单边悬索景观桥”荣获“上海市建设协会 2016 年度示范项目一等奖（上海市建设协会 2017.4）
12. 2017 年度浦东新区消防工作先进单位（上海市浦东新区消防安全委员会 2017 年 11 月）
13. 浦东新区先进基层党组织标兵（中共上海市浦东新区委员会 2016.6）
14. 上海市团队创先特色班组（上海市总工会 2015.3）
15. 党支部建设示范点（中共上海市国有资产监督管理委员会委员会 2017.6）
16. 上海市和谐劳动关系达标企业（上海市人力资源和社会保障局、上海市总工会、上海市企业联合会/上海市企业家协会、上海市工商业联合会 2019.5）

## **二、申迪项管历史荣誉**

1. 上海市五一劳动奖状（上海市总工会 2016.5）
2. 授予上海申迪项目管理有限公司工程管理部工人先锋号荣誉称号（上海市总工会 2014.4）
3. 授予上海申迪项目管理有限公司 BIM 技术应用中心工人先锋号荣誉称号（上海市总工会 2015.5）

4. 授予上海申迪项目管理有限公司项目管理部工人先锋号荣誉称号（上海市总工会 2016.5）
5. 上海申迪项目管理有限公司申迪项管精品购物村项目管理部荣获 2014 年上海市团队创先特色班组荣誉称号
6. “上海国际旅游度假区核心区市政配套工程”被评为 2018-2019 年上海市市政工程金奖（上海市市政公路行业协会）
7. 上海国际旅游度假区核心区管理中心项目管理部荣获 2017 年度上海市重点工程实施立功竞赛优秀团队（上海市重点工程实事立功竞赛领导小组 2018 年 1 月）
8. BIM 技术在迪士尼综合水处理厂施工管理中的应用荣获第二届中国工程建设 BIM 应用大赛推广应用奖（中国建筑业协会）
9. 2016 年度先进会员单位（上海市绿色建筑协会）
10. 迪士尼综合水处理厂 BIM 应用荣获上海建筑施工行业首届 BIM 技术应用大赛二等奖（上海市建筑施工行业协会）